

# CATÁLOGO DO ITEM IMPORTADO

## Pleito de Inclusão de Ex-Tarifário

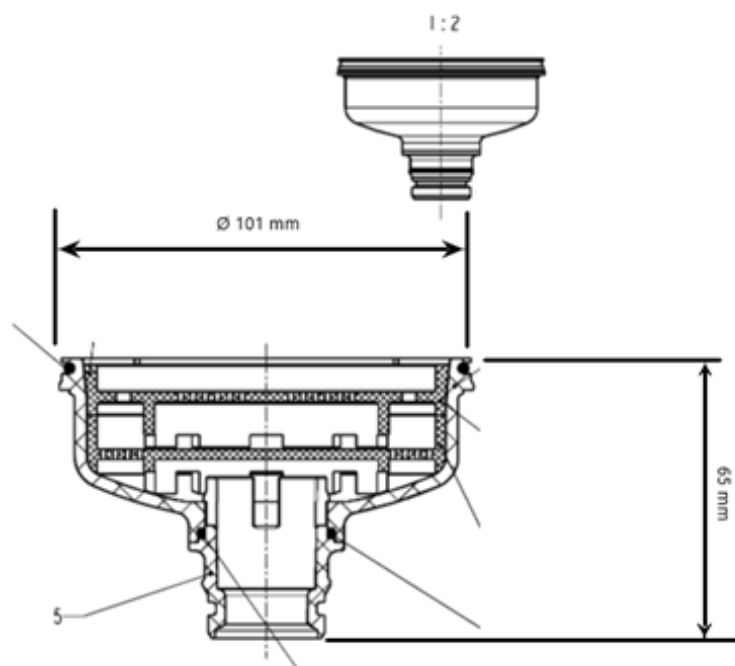
Número de Controle SDIC	NCM	Sugestão de descrição do ex-Tarifário
D112-19I	8708.92.00	Silenciador; contendo carcaça e silenciadores internos feitos em plástico, anéis de vedação em borracha e inserto em plástico para conexão com silenciador adicional; com dimensões aproximadas de 101 mm de diâmetro, 65 mm de altura e peso de 0,158 kg; para fabricação de unidade de tratamento de ar; com função de suprimir o ruído causado pela exaustão da unidade de tratamento de ar; com aplicação em caminhões, ônibus, máquinas agrícolas autopropulsadas.

### 1. Especificações técnicas detalhadas da autopeça

*(características quantitativas e qualitativas, por exemplo: dimensões, materiais de fabricação, especificações de trabalho/funcionamento [torque, potência, resistência, tensão, corrente, dureza, vazão, condutibilidade, temperatura etc.], características de hardware, software, características físicas, dentre outras inerentes a cada produto):*

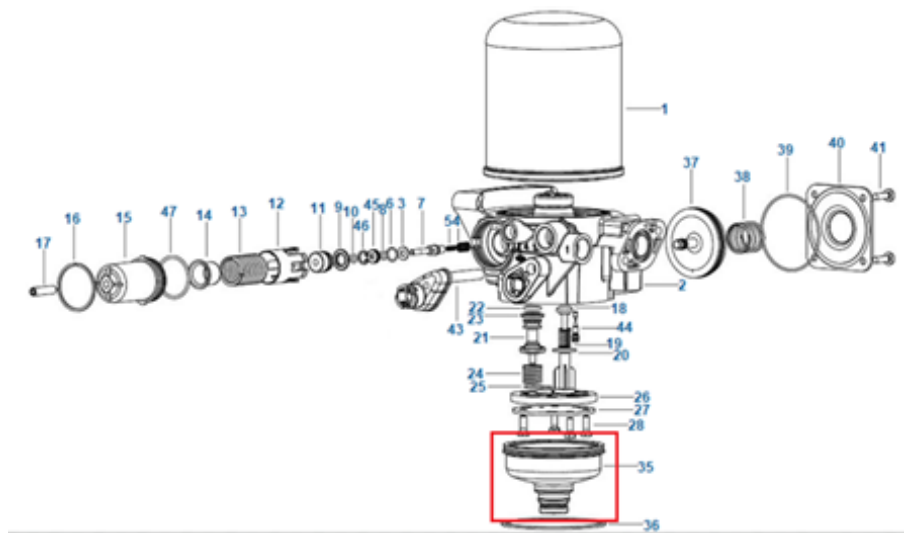
dimensões aproximadas de 101 mm de diâmetro, 65 mm de altura e peso de 0,158 kg

### 2. Imagens da autopeça importada e/ou desenho esquemático *(obrigatório conter as principais dimensões em milímetros):*



### 3. Aplicação do item importado *(em qual produto fabricado pela empresa pleiteante o item importado será incorporado):*

Aplicado em: unidade de tratamento de ar



**4. Função do item importado no produto fabricado pela empresa pleiteante do ex-tarifário:**

Suprimir o ruído causado pela exaustão da unidade de tratamento de ar  
Veículos(s): caminhões, ônibus, máquinas agrícolas autopropulsadas